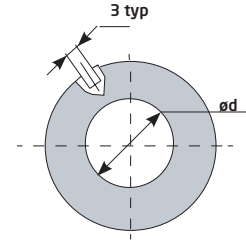
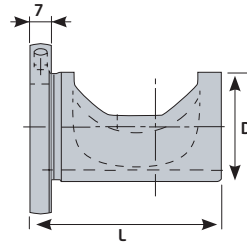
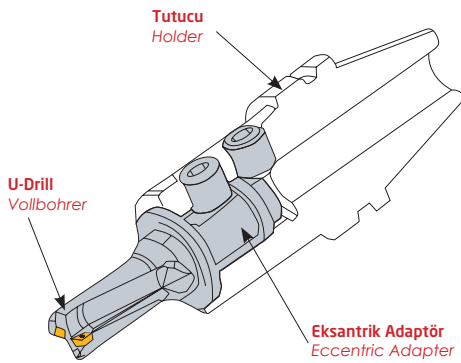


U-DRILL EKSANTRİK ADAPTÖRÜ ADAPTOR FOR U-DRILLS



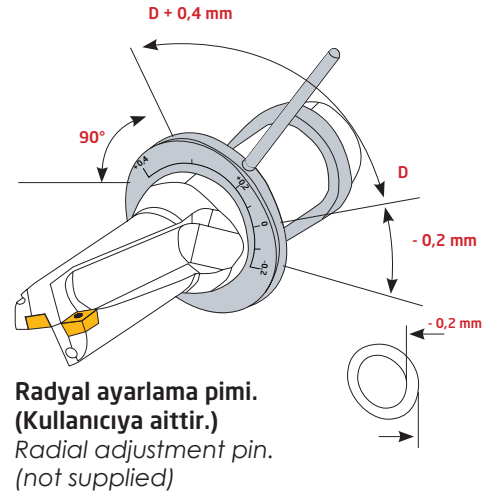
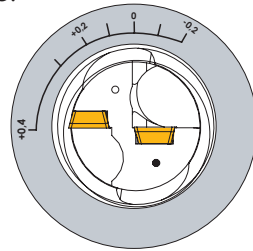
Adaptörün radyal olarak ayarlanmasını kolaylaştırmak için kullanılır.
(This pin used to ease radial adjustment of the sleeve.)

Sipariş Kodu Order Code Best.-Nr.	Stok/Stock/Lager	Ürün Kodu Product Code Produkt-Code	Ölçüler (mm) Dimensions(mm) Abmessungen (mm)		
			D	d	L
UA 10	●	D25 d20 L46	25	20	46,5
UA 12	●	D32 d25 L47	32	25	47
UA 14	●	D40 d32 L57	40	32	57

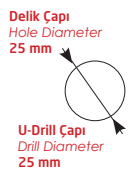
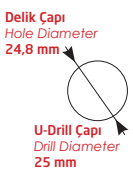


Frezeleme tezgahında takma uçlu matkabın nominal çapı, matkabın ekseninin, sipinde eksenine göre ötelenmesiyle değişebilir.

On a milling machine the drill's nominal diameter can be changed By shifting the drill's axis out of the tool spindle.



Radyal ayarlama pimi.
(Kullanıcıya aittir.)
Radial adjustment pin.
(not supplied)



U-Drill'in üzerindeki düz çizgi adaptörün sıfır rakamının üzerine konulmalıdır.

AET'nin (eksantrik adaptörün) çevrilmesini kolaylaştırmak için AET'nin üzerindeki deliğe, metal bir çubuk ya da vida anahtarları yerleştirilebilir. AET'yi ayarlamadan önce tutucunun vidasını hafifçe çözün.

The adjusment marking should be located perpendicular to the flat on the circumference of the U-DRILL flange.

To facilitate the rotation of the adaptor, a metal rod or a screw key may be inserted into a hole on the exentric adaptor flange. Unlock adaptor screw before adjusting adaptor.