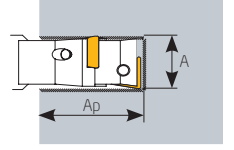
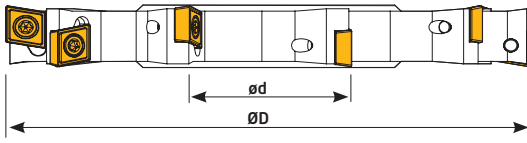
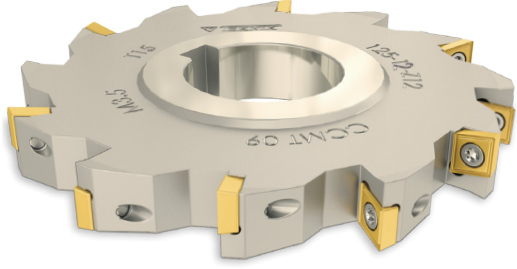


CCMT 0602-09T3-1204



Ölçüler (mm) Dimensions(mm) Abmessungen (mm)		CCMT 0602	CCMT 1204
L	s		
6,2	2,38		
9,4	3,97		
12,4	4,76		

Sipariş Kodu Order Code Best.-Nr.	Stok/Stock/Lager	Ürün Kodu Product Code Produkt-Code	Ölçüler (mm) Dimensions(mm) Abmessungen (mm)						Kullanılan Uç Insert WSP	Sıkma Cıvatası Clamp Screw Torx-Schraube	Anahtar Torx Key Torx-Schlüssel
			ØD	A	Z	ød	Ap				
DF150	●	D080 A08 Z10 CCMT 06	80	8	10	27	16	0,236	CCMT 0602 ISO	TC063 M2,5x7	T08
DF160	●	D100 A08 Z12 CCMT 06	100	8	12	32	24	0,365			
DF170	●	D125 A08 Z14 CCMT 06	125	8	14	40	32	0,512			
DF182	●	D160 A08 Z16 CCMT 06	160	8	16	40	50	0,996			
DF194	●	D200 A08 Z18 CCMT 06	200	8	18	40	70	1,587			
DF152	●	D080 A10 Z10 CCMT 06	80	10	10	27	16	0,289			
DF162	●	D100 A10 Z12 CCMT 06	100	10	12	32	24	0,453			
DF172	●	D125 A10 Z14 CCMT 06	125	10	14	40	32	0,703			
DF184	●	D160 A10 Z16 CCMT 06	160	10	16	40	50	1,228			
DF196	●	D200 A10 Z18 CCMT 06	200	10	18	40	70	2,035			
DF154	●	D080 A12 Z08 CCMT 09	80	12	8	27	16	0,470	CCMT 09T3 ISO	TC067 M3,5x9	T15
DF164	●	D100 A12 Z10 CCMT 09	100	12	10	32	24	0,472			
DF174	●	D125 A12 Z12 CCMT 09	125	12	12	40	32	0,750			
DF186	●	D160 A12 Z14 CCMT 09	160	12	14	40	50	1,360			
DF198	●	D200 A12 Z16 CCMT 09	200	12	16	40	70	2,400			
DF156	●	D080 A14 Z08 CCMT 09	80	14	8	27	16	0,335			
DF166	●	D100 A14 Z10 CCMT 09	100	14	10	32	24	0,552			
DF176	●	D125 A14 Z12 CCMT 09	125	14	12	40	32	0,871			
DF188	●	D160 A14 Z14 CCMT 09	160	14	14	40	50	1,535			
DF200	●	D200 A14 Z16 CCMT 09	200	14	16	40	70	2,575			
DF158	●	D080 A16 Z06 CCMT 12	80	16	6	27	16	0,545	CCMT 1204 ISO	TC083 M5x12	T20
DF168	●	D100 A16 Z08 CCMT 12	100	16	8	32	24	0,567			
DF178	●	D125 A16 Z10 CCMT 12	125	16	10	40	32	1,121			
DF190	●	D160 A16 Z12 CCMT 12	160	16	12	40	50	1,727			
DF180	●	D125 A20 Z10 CCMT 12	125	20	10	40	32	1,430			
DF192	●	D160 A20 Z12 CCMT 12	160	20	12	40	50	2,650			